



# Inseminació Artificial Amb semen de donant

## 1 Primera Visita → 2h



### Diagnòstic i inici del tractament



Et confirmem el tractament i ja pots començar el mateix dia.

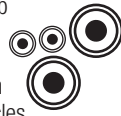
15 dies



El tractament es fa des de casa

### A Estimulació

S'estimulen els ovaris amb hormones perquè produeixin més fol·licles



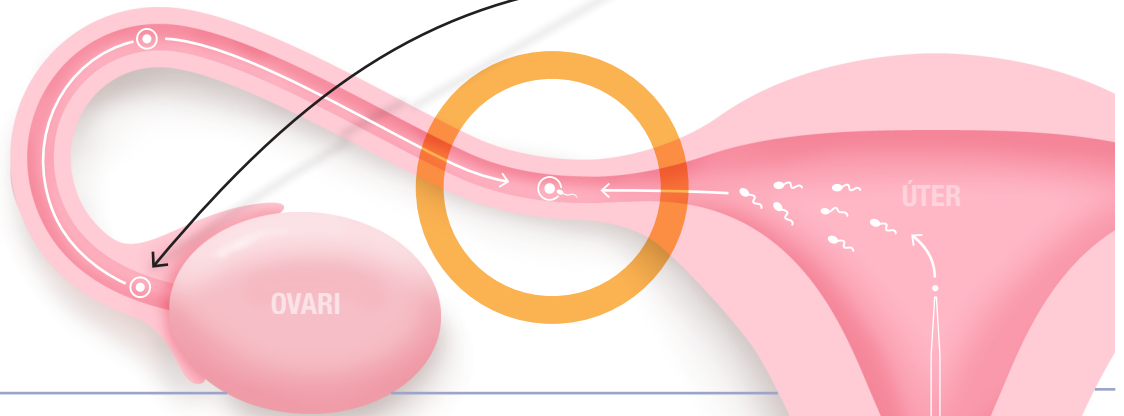
### B Control

Mitjançant ecografies es controla que la mida i la quantitat de fol·licles és l'adient.



### C Alliberament de l'òvul

Mitjançant l'administració d'una altra hormona es provoca l'alliberament de l'òvul.



## 2 Segona Visita → 2h



### Inseminació

T'avisarem 2 o 3 dies abans de la data exacta.

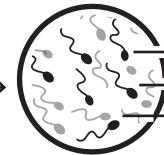
### D Donant

La mostra de semen s'obté d'un donant que ha passat per un complet estudi mèdic.



### E Selecció

Seleccionem els espermatozous i preparam la mostra.



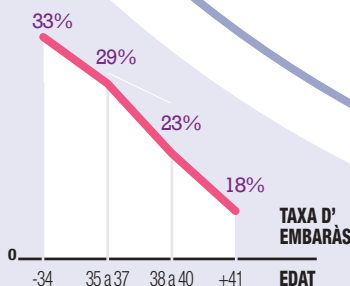
### F Inseminació

Es carrega la mostra en una cànula fina i s'introdueix a l'úter.



### Quan es recomana aquest tractament?

- Malalties hereditàries de l'home.
- Incapacitat dels testicles per produir espermatozous.
- Dones sense parella masculina.



En menys d'

**1 mes**

pots estar embarassada