

In-vitro-Fertilisation Mit Eizellspende und Samenspende

1 Erstgespräch → 2h



Diagnose und Anfang der Behandlung



Wir bestätigen die Behandlung und Sie können am selben Tag damit anfangen.

A Vorbereitung der Gebärmutter-schleimhaut zur Erleichterung der Einführung des Präembryos.



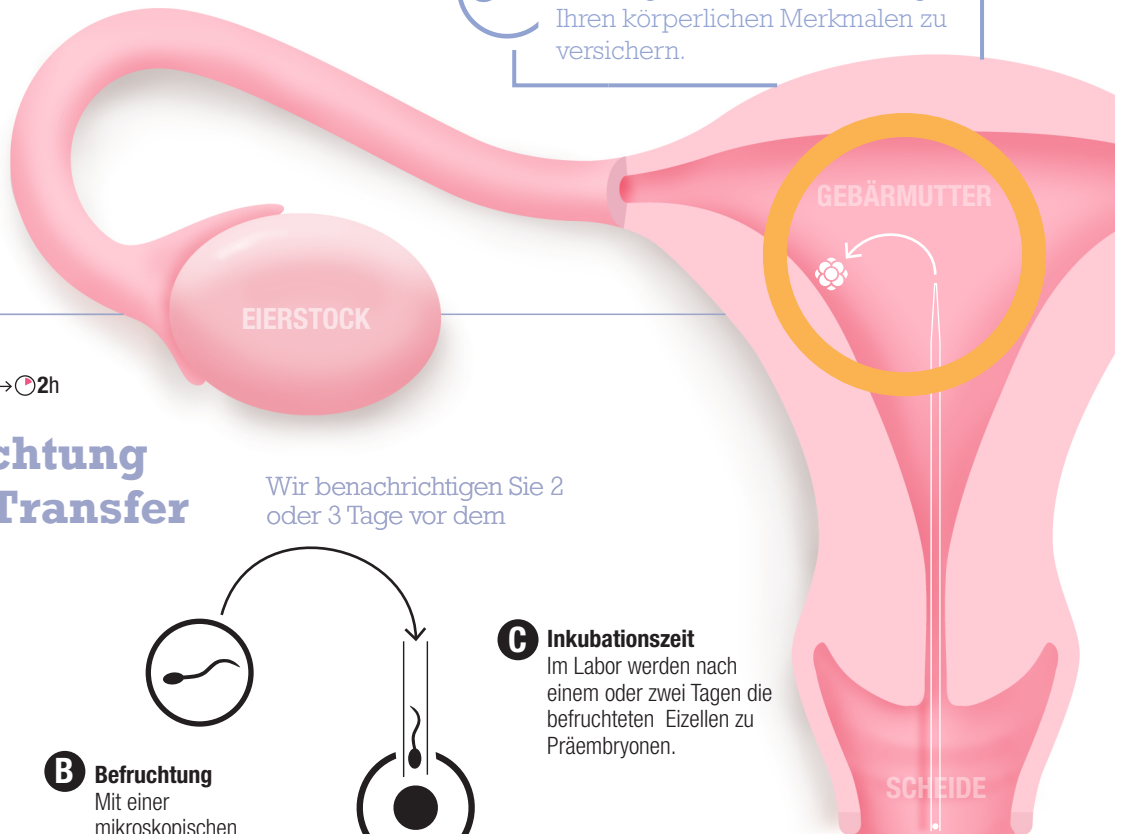
Anonyme Spenderin

Wird sorgfältig ausgewählt, um jegliche Krankheiten ausschliessen zu können und um die bestmögliche Übereinstimmung mit Ihren körperlichen Merkmalen zu versichern.

15-30
tage



Die Behandlung wird zu Hause durchgeführt



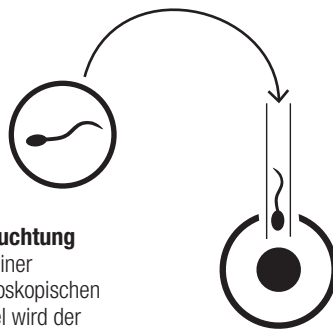
2 Zweit Visite → 2h



Befruchtung und Transfer

Wir benachrichtigen Sie 2 oder 3 Tage vor dem

B Befruchtung
Mit einer mikroskopischen Nadel wird der aufbereitete Samen in die Eizelle eingeführt.



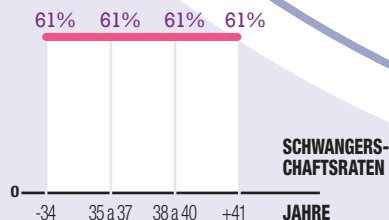
C Inkubationszeit
Im Labor werden nach einem oder zwei Tagen die befruchteten Eizellen zu Präembryonen.



D Transfer
Ein oder zwei ausgewählte Präembryonen werden in einem dünnen Katheter angeordnet und in den Uterus eingeführt.

Wann wird diese Behandlung empfohlen?

- Wenn in den Eierstöcken Probleme auftreten, altersbedingt oder wegen unbekanntener Ursachen
- Wenn der Samen Anomalien aufweist: Abwesenheit, niedrige Dichte oder Beweglichkeit der Spermien
- Frauen ohne männlichen Partner



In weniger als
1 Monat
können Sie schwanger sein