

Fécondation in Vitro

Avec ovules de donneuse et sperme du partenaire

1 Première Visite → 2h



Diagnostic et début du traitement



Nous vous confirmons le traitement et vous pouvez commencer le jour même.



Votre partenaire doit laisser un échantillon de sperme pour analyser sa viabilité et le congeler.

A Préparation de l'endomètre pour faciliter l'implantation de l'embryon.



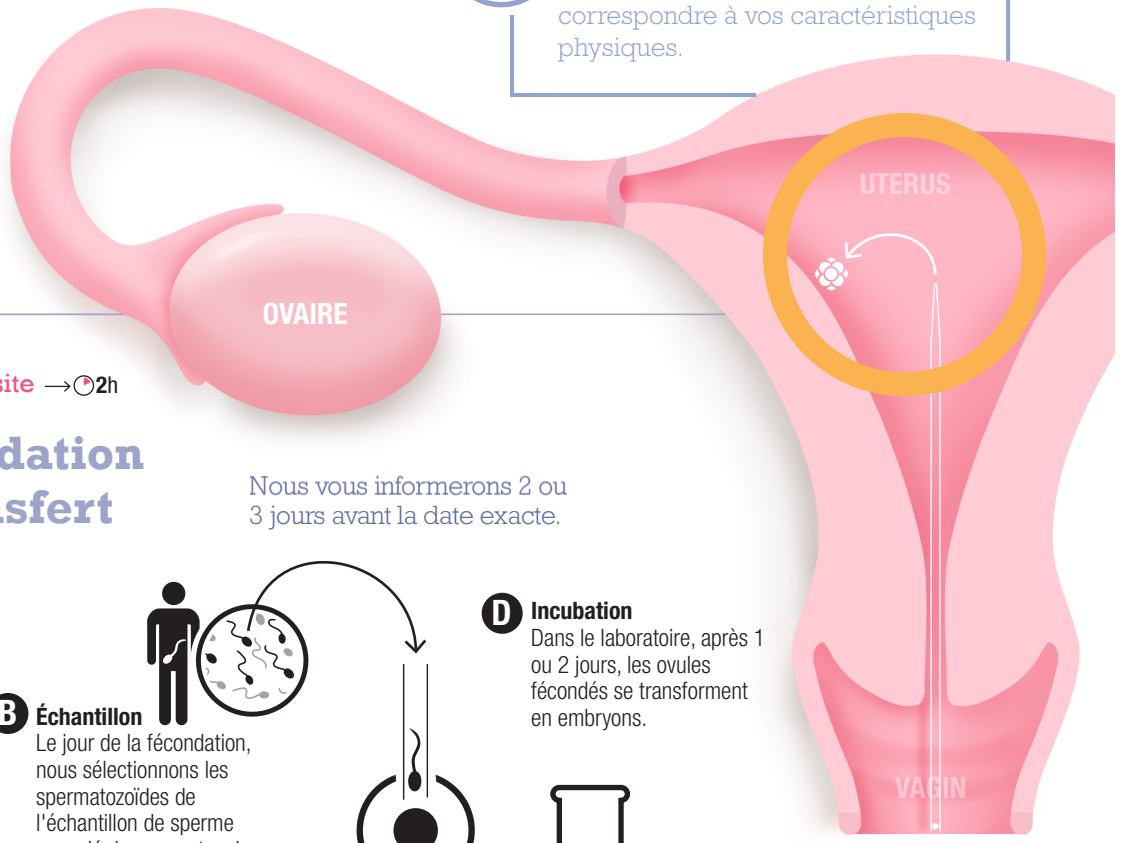
Donneuse anonyme

Elle est sélectionnée avec soin pour éviter toutes pathologies et correspondre à vos caractéristiques physiques.

15-30 jours



Le traitement se fait à la maison



2 Deuxième Visite → 2h



Fécondation et transfert

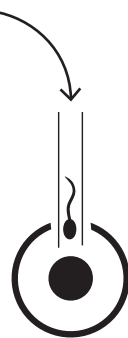
Nous vous informerons 2 ou 3 jours avant la date exacte.

B Échantillon
Le jour de la fécondation, nous sélectionnons les spermatozoïdes de l'échantillon de sperme congelé de son partenaire.



D Incubation
Dans le laboratoire, après 1 ou 2 jours, les ovules fécondés se transforment en embryons.

C Fertilisation
À l'aide d'une aiguille microscopique, un spermatozoïde est introduit dans l'ovule.

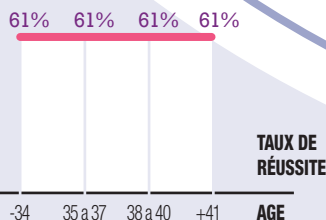


F Transfert
1 ou 2 embryons sont sélectionnés, chargés dans un fin cathéter et introduits dans l'utérus.



Quand est-ce que ce traitement est-il recommandé?

- Lorsque les ovaires ne produisent pas d'ovules ou en qualité insuffisante.
- Lors d'une maladie génétique, une anomalie chromosomique ou altération hormonale.
- Suite à plusieurs tentatives de FIV avec vos propres ovules sans succès.
- Si vous avez plus de 43 ans: parce qu'à cet âge il existe une augmentation des fausses couches et des anomalies chromosomiques du fœtus.



En moins d'**1 mois**
vous pouvez être enceinte