



# Insémination artificielle Avec sperme de donneur

**1** Première Visite → 2h



## Diagnostic et début du traitement



Nous vous confirmons le traitement et vous pouvez commencer le jour même.

### A Stimulation

Les ovaires sont stimulés avec des hormones pour produire des follicules.



### B Contrôle

La taille et quantité de follicules produits sont contrôlés par des échographies.



### C Libération de l'ovule

La prise d'une autre hormone provoque la libération de l'ovule.

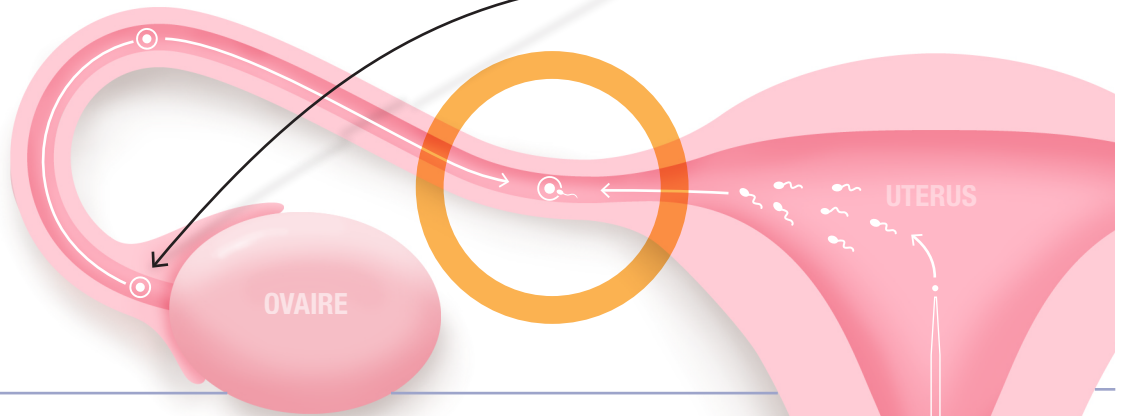


15 jours

Le traitement se fait à la maison



Le traitement se fait à la maison



**2** Deuxième Visite → 2h



## Insémination

Nous vous informons 2 ou 3 jours avant la date exacte.

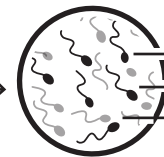
### D Donneur

L'échantillon de sperme provient d'un donneur ayant subi un bilan médical complet.



### E Sélection

Nous sélectionnons les spermatozoïdes et préparons l'échantillon.



### F Insémination

L'échantillon est chargé dans un fin cathéter et il est introduit dans l'utérus.

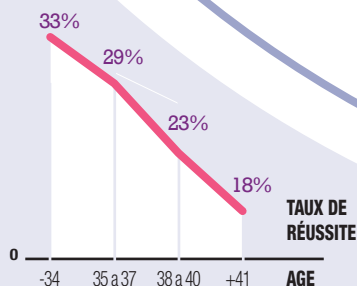


UTERUS

VAGIN

### Quand est-ce que ce traitement est-il recommandé?

- Maladies génétiques du partenaire masculin.
- Incapacité des testicules à fabriquer des spermatozoïdes.
- Femme sans partenaire masculin.



En moins d'

**1 mois**

vous pouvez être enceinte