



Inseminazione artificiale Con seme di donatore

1 Prima Visita → 02h



Diagnosi e inizio del trattamento



Le confermiamo il trattamento, può cominciare il giorno stesso

A Stimolazione

Si stimolano le ovaie con ormoni affinché producano follicoli.



B Controllo

Tramite ecografia si controlla che le dimensioni e la quantità dei follicoli siano le adeguate.



C Rilascio dell'ovulo

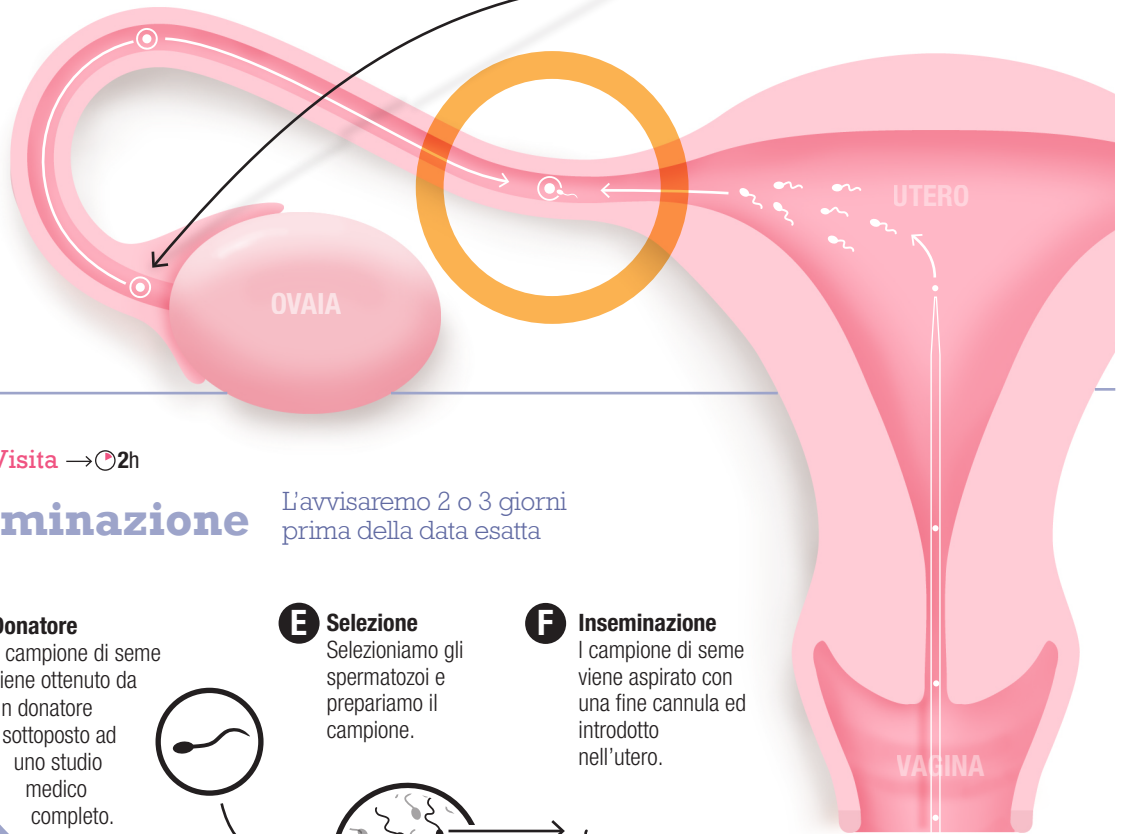
Mediante la somministrazione di un altro ormone viene provocato il rilascio dell'ovulo



15
giorni



Il trattamento si fa a casa



2 Seconda Visita → 02h



Inseminazione

L'avviseremo 2 o 3 giorni prima della data esatta

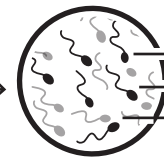
D Donatore

Il campione di seme viene ottenuto da un donatore sottoposto ad uno studio medico completo.



E Selezione

Selezioniamo gli spermatozoi e prepariamo il campione.



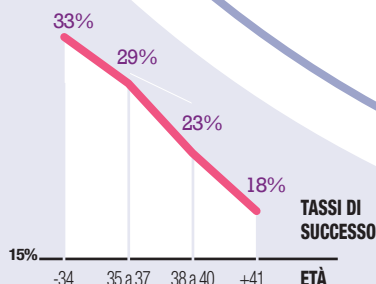
F Inseminazione

Il campione di seme viene aspirato con una fine cannula ed introdotto nell'utero.



Quando si consiglia questo trattamento?

- Malattie ereditarie dell'uomo.
- Incapacità dei testicoli di produrre spermatozoi.
- Donne senza partner maschile.



In meno di

1 mese
può rimanere incinta